

# mais enfin, comment je fais pour PRÉPARER MON VOYAGE À L'ÉTRANGER

Un Français sur deux part en vacances l'été, et parmi eux, un tiers se rend à l'étranger. Est-ce aussi votre choix ? Si oui, quelques préparatifs s'imposent !

**J-2 mois**

## Vérifiez la validité de vos documents de voyage

- passeport (hors UE) ou carte d'identité (UE) de tous les participants, même mineurs;
- carte européenne d'assurance maladie;
- permis de conduire international si vous conduisez hors UE (emportez aussi votre permis français).

[service-public.fr](http://service-public.fr)

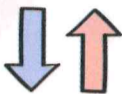


**Pensez aux vaccins,** obligatoires ou recommandés, selon votre destination.

**J-1 mois**

**Numérisez et stockez** tous ces documents sur votre messagerie ou sur un cloud sécurisé (la MAIF recommande CozyCloud)

- passeport;
- carte d'assurance maladie;
- permis de conduire.



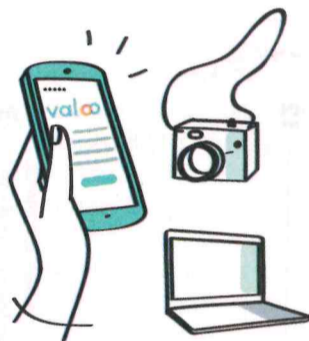
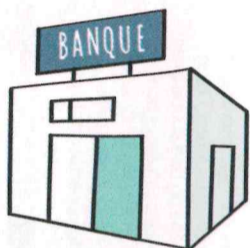
## ... mais aussi

- mémo de votre voyage (billets d'avion, réservations...);
- photos d'identité;
- coordonnées bancaires, d'assurance, d'assistance.

**J-15 jours**

## Prévenez votre banque

Elle pourrait bloquer votre carte bancaire en constatant des dépenses à l'étranger.



## L'assurance de vos biens

dépend de la formule de votre contrat habitation. Si besoin, l'appli Valoo<sup>1</sup> vous permet d'assurer au jour le jour les objets que vous emportez.

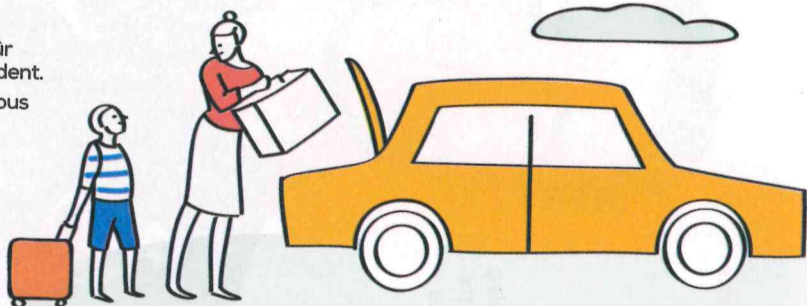
## Faites le point sur vos garanties

- MAIF Assistance (+ 33 5 49774778) sécurise votre voyage: frais médicaux à concurrence de 80000 € (si vous êtes assuré social en France), rapatriement, avance d'argent, envoi de médicaments...
- Avec Praxis Solutions (voir p. 10), votre famille est encore mieux protégée.

**Si vous voyagez avec votre véhicule,** préférez une assurance tous risques pour être sûr de bénéficier d'une prise en charge en cas d'accident.

- Vérifiez que l'assurance auto est valable dans tous les pays que vous allez traverser.
- MAIF Assistance: tous vos passagers sont couverts.

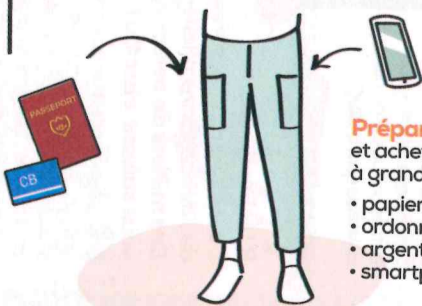
**IMPORTANT:** si vous louez un véhicule, vérifiez qu'il est assuré, notamment en responsabilité civile. Sinon, renoncez à la location.



**J-3 jours**

**Préparez vos valises** et achetez des vêtements à grandes poches où vous mettez:

- papiers d'identité
- ordonnances
- argent liquide et CB
- smartphone



**POUR EN SAVOIR PLUS**

[service-public.fr](http://service-public.fr)

[diplomatie.gouv.fr](http://diplomatie.gouv.fr)

- rubrique Conseils aux voyageurs,
- rubrique Ariane: pour recevoir les consignes de sécurité et les alertes liées à votre destination.

1. Valoo est un service proposé par CBien - SAS au capital de 268 567 € - RCS Paris 799 392 980 - 4, rue du Général Larenzac - 75017 Paris.