

Centre de Renseignement et d'Information pour tous

Bureau Information Jeunesse

Plan d'orientation 2019 - 2021

Osons, mutualisons, coopérons

Traçons, construisons ensemble...

Un enjeu partagé pour toute la société
civile

Le CRI-BIJ c'est ...

Une plateforme unique de l'information en Moselle :

Un site internet, un centre de renseignement, 3 typologies de publics, une diffusion des événements mosellans, ...

Un acteur incontournable de la vie associative mosellane en connexion constante avec les associations et les collectivités du territoire

Un annuaire de 8 000 associations mosellanes...

Une expertise de l'Information pour tous et en particulier pour la jeunesse

Une équipe de professionnels, un accompagnement individualisé de chaque projet jeune

Un générateur d'événements fédérateurs

Café citoyen, Journée de l'engagement

Un véritable lieu d'expression libre permettant de s'épanouir en tant que citoyen

Accueil d'expositions, de fresques participatives...

Un lieu de valorisation des projets des jeunes avec la mise en avant de Leaders positifs

Festival de la jeunesse CANAP', Club ID' jeunes

Permettre à chaque jeune du territoire Mosellan d'être acteur de sa vie

Accompagnement projet de jeune, Jobs d'été, informer les 11-30 ans...

Faire émerger et donner envie à la création de nouveaux projets de jeunes

Dénicheur de talents sur le territoire mosellan

Mot de la directrice

Le CRI-BIJ c'est ...

Véritable promoteur de la dynamique associative
Révélateur d'initiatives pour faire avec les Jeunes
Activateur de réseau

Le CRI-BIJ fait...

Valoriser l'engagement au service du bien commun
Contribuer à la citoyenneté
Coordonner des actions concrètes
Développer la concertation sur différents projets
Soutenir le développement économique
Favoriser l'attractivité du territoire
Accompagner et promouvoir l'engagement des jeunes en Moselle
Animateur territorial de « La Boussole des jeunes. »
En somme être « *la courroie d'activation* » pour le département de la Moselle et le « *Totem* » des acteurs de la jeunesse.



Christine POINSIGNON,
direction@cribij.fr - 03 87 69 04 37 / 06 83 14 00 02

Forte d'une expérience reposant sur 47 ans de pratique, à travers des missions menées dans l'esprit de l'Education Populaire, le CRI- BIJ ne cesse au fil des années de répondre à des appels à projets sur des actions spécifiques. Ces programmes s'inscrivent dans des politiques associatives et jeunesse successives portées par l'État et les collectivités, en lien avec le réseau associatif mosellan.

Aujourd'hui notre structure est la seule sur le territoire de la Moselle à répertorier les **13 000 associations** y résidant et surtout à les promouvoir auprès de la population.

Nous partageons et portons les caractéristiques essentielles de l'Economie Sociale et Solidaire : un projet économique au service de l'utilité sociale, une mise en œuvre éthique, une gouvernance démocratique et une dynamique de développement fondée sur un ancrage territorial et une mobilisation citoyenne.

En effet, non seulement nous assurons le lien entre les populations et les associations dont nous recensons et diffusons les activités, mais nous contribuons ainsi au bien – vivre des populations en valorisant les services rendus par les associations.

Nous sommes une tête de réseau qui fédère les associations et les acteurs de notre territoire et nous défendons les valeurs de partage, de solidarité et de mutualisation inter – associative pour enrichir les services proposés aux populations.

2019..... Ce qui nous porte encore et toujours, c'est **l'engagement social et la participation citoyenne, l'épanouissement personnel, la lutte contre l'exclusion.**

Nous vous présentons ci-après les actions que notre équipe salariées et bénévoles souhaite mettre en œuvre.

« Lorsqu'un seul homme rêve, ce n'est qu'un rêve. Mais si beaucoup d'hommes rêvent ensemble, c'est le début d'une nouvelle réalité. »

– Friedensreich Hundertwasser.

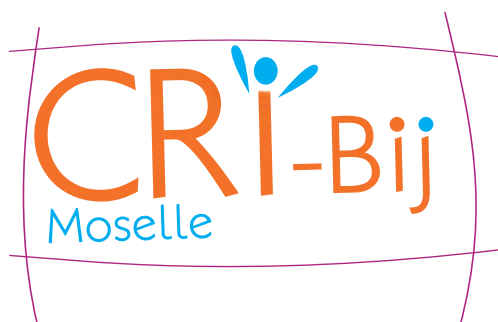
Vous avez dit CRI-BIJ ?

Centre de Renseignement et d'Information

–

Bureau Information Jeunesse

(CRI-BIJ)



DATE DE CREATION : 16 avril 1985

FORME JURIDIQUE : Association régie par les articles 21 à 79-IV du Code Civil Local, maintenus en vigueur dans les départements du Bas-Rhin; Haut-Rhin et Moselle.

HISTORIQUE :

Le CRI – BIJ, a été créé à l’initiative des Associations, Mouvements et Fédérations de Jeunesse et d'Education Populaire.

L'association est une structure d'**information**, d'**accueil** et de **documentation** au service du public et des Associations du département de la Moselle, et un facteur de promotion de la vie associative et fédérative et de toutes les organisations qui mènent des actions dans l'esprit et la tradition de l'Education Populaire.

Nous veillons à favoriser l'égal accès des hommes et des femmes et l'accès des jeunes à ses instances dirigeantes (loi du 17 juillet 2001- décret du 22 avril 2002).

Nous visons à favoriser l'autonomie, la responsabilité, l'engagement social et la participation citoyenne, l'épanouissement personnel et la lutte contre l'exclusion.

Le CRI-BIJ c'est ...

Centraliser les associations de Moselle

Assurer l'accessibilité à l'**information pour tous**

Assurer le **lien** entre les associations et la population

Fédérer les associations et les acteurs du territoire

Générer des événements fédérateurs

Défendre les valeurs de partage, de solidarité et de mutualisation

Accompagner les initiatives et **favoriser l'émergence** des projets

Dénicher des talents sur le territoire mosellan

Former les dirigeants d'entreprises, les salariés, les associations, les bénévoles ...

UN LIEU UNIQUE EN MOSELLE POUR TOUS

Le CRI-BIJ c'est en 2018 ...

2 600 personnes renseignées dans notre centre

8 000 personnes impactées par nos actions

300 jeunes engagés à nos côtés

13 000 associations recensées

150 porteurs de projets accompagnés

500 structures accompagnées

Des évènements ...

Mars-Avril : « Opération Jobs d'été » : **500** participants

Juin : « L'Été sans risques » : **300** personnes touchées

Juin : « Festival Canap#3 » : **900** participants et **35** porteurs de projets

Septembre : « La rentrée sans risques » : **150** participants

Septembre : « Etudiants dans ma ville » : **1 500** étudiants

Octobre : « Journée de l'engagement » : **350** participants

Décembre : « Journée Mondiale de Lutte contre le Sida »

2019 ...Vous avez dit CRI-BIJ ?

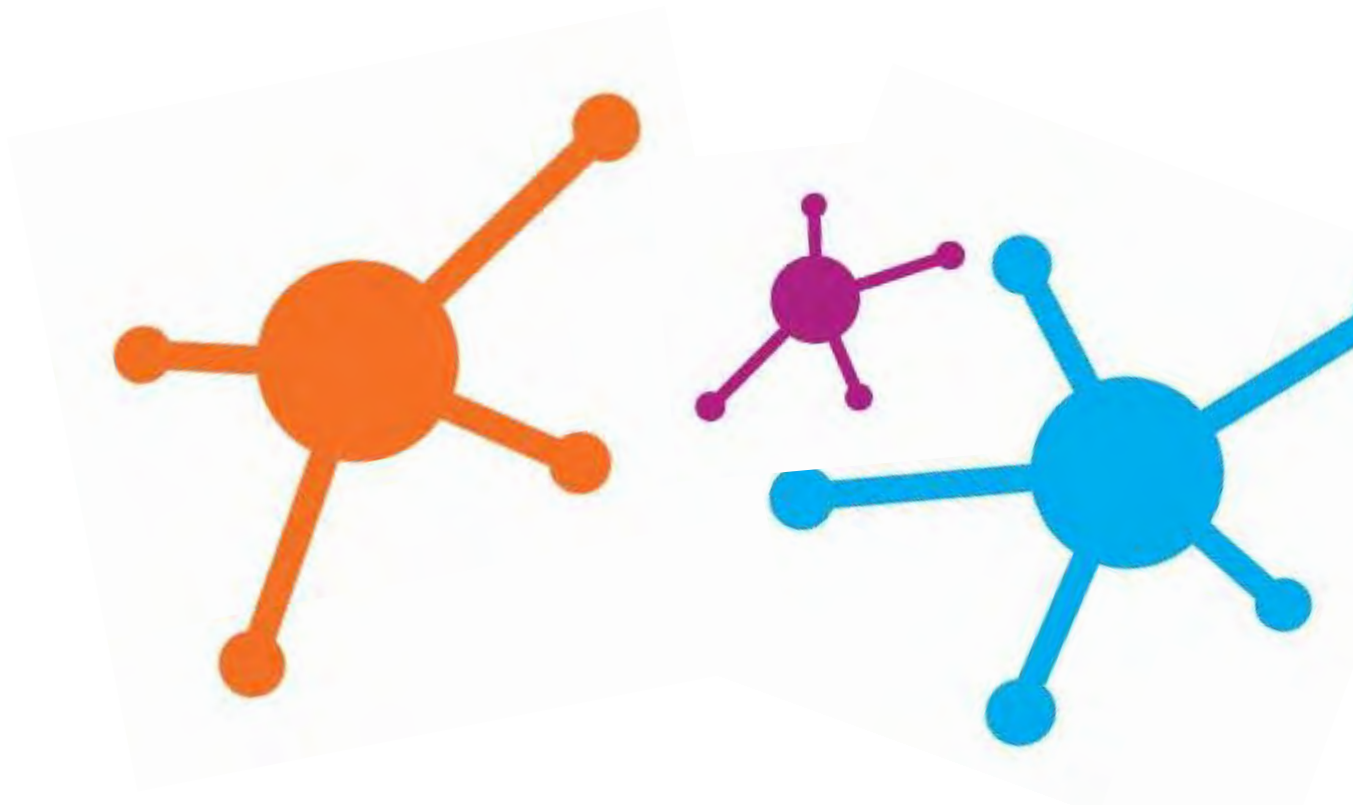
Le CRI-BIJ ne cesse au fil des années de **répondre à des appels à projets** sur des actions spécifiques.

Pour qui ?

Pour les jeunes, pour les associations, **pour le tout public.**

Pour TOUS en somme.

Aujourd'hui notre structure est **LA SEULE** sur le territoire de la Moselle à répertorier les **13 000 associations** y résidant et à les promouvoir auprès de la population.



Le CRI-BIJ au cœur de l'ESS

En 2019, par ses valeurs et ses objectifs le CRI-BIJ continuera à défendre l'Economie Sociale et Solidaire

Une gouvernance démocratique

En 2018, le CRI-BIJ a souhaité ériger l'échange de point de vue de la concertation comme facteur de la valeur ajoutée sociale avec la création d'une **Direction collégiale** comme nouvelle forme de gouvernance. Ce nouveau modèle s'appuie sur une organisation plus horizontale et participative dans l'optique de partager le sens des responsabilités entre celles et ceux qui ont envie de s'impliquer.

L'homme au cœur de nos missions

Le CRI-BIJ s'applique à remettre l'humain au centre de son activité et de répondre aux grands défis de la société. Les personnes et nos objectifs priment sur la recherche de profits. Nos réflexions sont menées pour combler des besoins sociaux et des manques sur notre territoire. Le CRI-BIJ contribue au bien-vivre des personnes.

Une mobilisation citoyenne

Toutes nos actions et missions sont à destination du tout public et des associations de notre territoire. Nous avons touché **10 600** personnes en 2018 par nos actions et dans notre centre, nous avons mobilisé **300** bénévoles à nos côtés, nous recensons **13 000** associations dans notre base de données. Les citoyens sont les contributeurs et les bénéficiaires de notre association.

Un ancrage territorial

Le CRI-BIJ innove, expérimente et apporte des solutions concrètes dans les territoires, aux côtés des acteurs économiques classiques et des pouvoirs publics. Il répond présent lors de **manifestations** où son action est requise et reconnue (exemple : clôture du mois de l'ESS en 2018)

Concrètement le CRI-BIJ dans l'ESS c'est ...

Développer la concertation sur différents projets
Soutenir le développement économique
Soutenir les infrastructures sociales et les services de base
Favoriser l'attractivité du territoire

Des défis ESS pour 2019

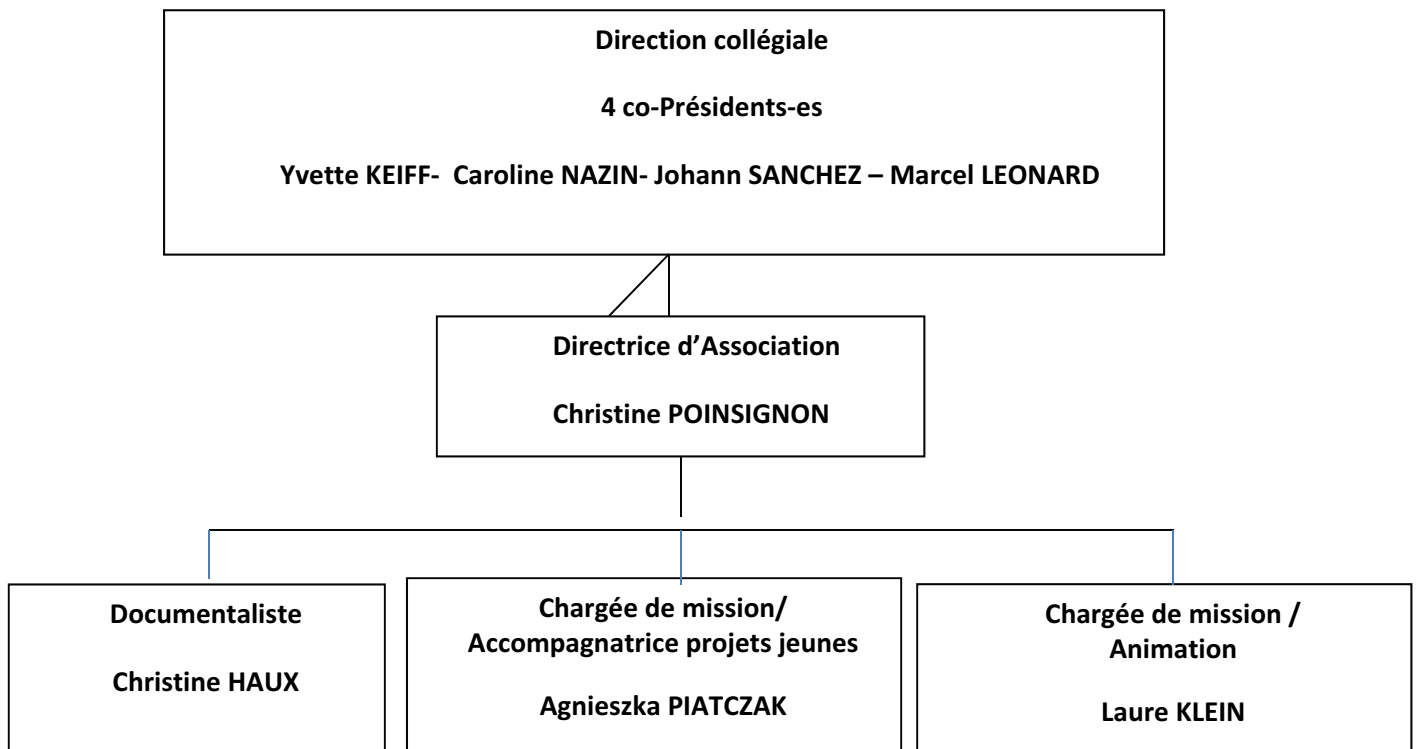
Mise en place de la « **Plateforme de l'Engagement** »
Développement du **Système d'Echanges Local Inter-associatifs** (le SEL)
Organisation de l' « **Evènement** »
Création d'un tiers lieu solidaire ouvert à tous l' « **Asso** »
Lancement de **formations** pour répondre aux obligations de RSE des entreprises

Nos ressources actives

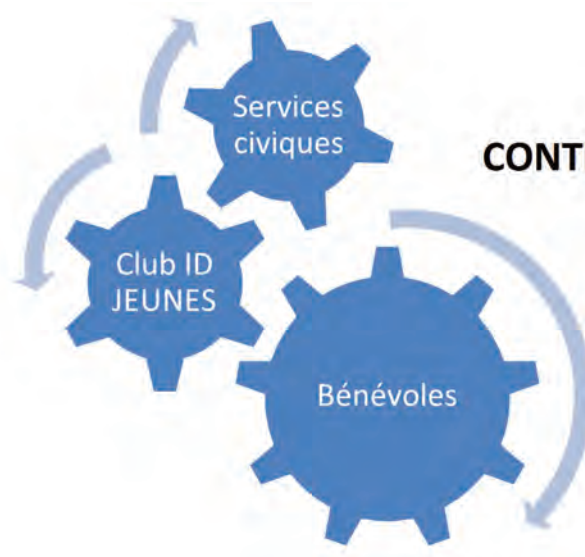
Ancrage territorial

L'ensemble des acteurs du territoire seront forces vives de nos actions

Notre structure en 2019



Nos forces vives



CONTRIBUTIONS VOLONTAIRES EN NATURE

Une valorisation de
25 000 euros

Nos adhérents

Monsieur le Président	GOEURY	sébastien	ACTION SOCIALE DU BASSIN HOULLER
Monsieur le Président	SCHLERET	Yvon	ASSOCIATION CARREFOUR
Monsieur le Président	FONTAINE	André	ETAP'HABITAT
Madame la Présidente	BATTISTI	Louise	CEMEA Grand Est
Monsieur le Président	THEPOT	Gilles	CMSEA
Monsieur le Président	SCHMITT	Christophe	ECOLE DES PARENTS ET DES EDUCATEURS DE MOSELLE
Monsieur le Président	BELTRAME	Pierre	GEVA
Monsieur le Président	JULLIEN	Pierre	LIGUE DE L'ENSEIGNEMENT – FEDERATION DES OEUVRES LAÏQUES DE LA MOSELLE
Madame la Présidente	FERAY	Anne	MRAP - MOUVEMENT CONTRE LE RACISME ET POUR L'AMITIE ENTRE LES PEUPLES
Monsieur le Président	FIORLETTA	Alix	U.D.A.F.
Madame la Directrice	KEIFF	Yvette	UDMJC
Monsieur	DESSYMOULIE	André	
Madame	NAZIN	Caroline	
Monsieur	CLEMENT	Bernard	ESPACE DE LA GRANGE



Un mouvement d'éducation,
une association d'éducation populaire,
un organisme de formation.



Nos labels / agréments / chartes

- Agrément Jeunesse et d'Education Populaire (**JEP**)
- Labellisation Information Jeunesse Metz-Agglomération (**IJ**)
- Labellisation Centre de Ressources et d'Information des Bénévoles (**CRIB**)
- Signataire de la Charte Service Public Régional de l'Orientation (**SPRO**) pour le Bassin d'Emploi de Metz
- Signataire de la « Charte Départementale sur l'accompagnement des initiatives et de l'engagement des jeunes en Moselle »
- Signataire de la charte sur l'accompagnement des initiatives et de l'engagement des jeunes en Moselle

Notre expertise

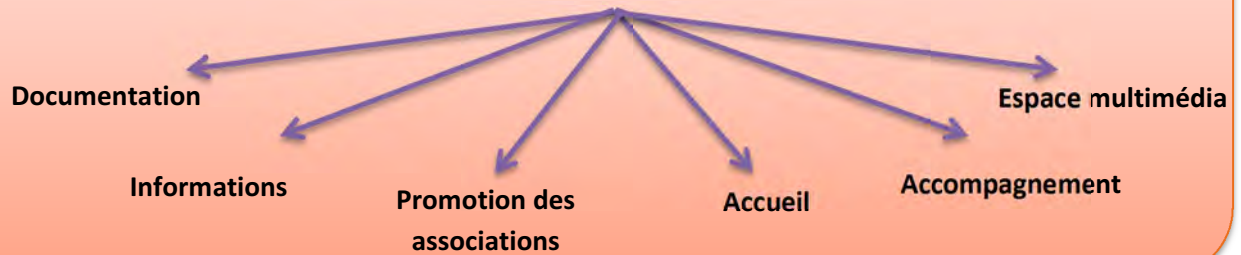
- **Nos prestations** de formations et d'animations
- **Notre accompagnement** à l'ingénierie de projets
- **La construction et l'animation** des réseaux

Nos missions

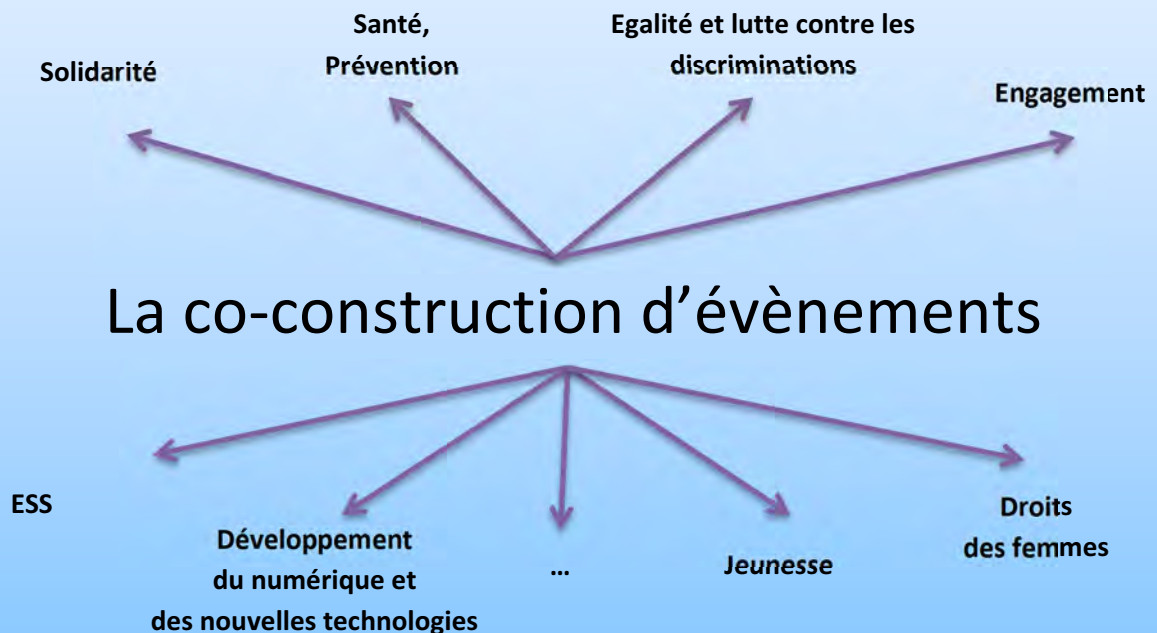
- **L'Animation du territoire Mosellan** : nous sommes le promoteur de la dynamique associative mosellane
- **L'accès à l'information pour tous** : nous sommes le « portail vers l'information »
- **La mobilisation pour l'engagement et la citoyenneté des jeunes** : nous sommes un « révélateur d'initiatives » pour faire avec les jeunes
- **La mobilité des jeunes en Europe** : nous permettons aux jeunes mosellans de réaliser leurs projets d'engagement à l'international

Nos missions

Centre de ressources pour TOUS



La co-construction d'évènements



Accompagnement de projets jeunes



2019 ...

Notre évolution

Ce qui nous porte encore et toujours c'est
l'**engagement social et la participation citoyenne**,
l'**épanouissement personnel**, la lutte contre
l'**exclusion**.

Nos 4 missions se déclinent en

2 axes et **4 défis** pour 2019



2019, le CRI-BIJ c'est :

PREMIER AXE

Continuer à être la **Ressource'RII** (Renseigner Informer Insuffler) de la vie associative en Moselle

.... En **facilitant l'accès à l'information** pour tous

.... En **assurant l'animation** du territoire Mosellan

Pour cela, nous déclinerons 11 actions en 2019, dont les formations.

11 ACTIONS

- 1) Accueil et Information du public
- 2) Accès pour tous aux ressources numériques
- 3) Actualisation, conception et capitalisation des outils documentaires
- 4) Le développement et l'animation du portail d'information du CRI-BIJ
- 5) Actualisation de l'annuaire des associations de la Moselle
- 6) Information et accompagnement des associations de la Moselle
- 7) L'Engagement
- 8) Coordination d'actions de prévention santé (JMLS ...)
- 9) Co-organisation et participation à des événements extérieurs
- 10) CRIB
- 11) Formations / Prestations

ACTION 1 : Accueil et Information du public

Publics : Particuliers, jeunes, associations

Dates de l'action : du 01 janvier au 31 décembre 2019

Compétence territoriale : Territoire Mosellan

Nos objectifs :

Passer d'une information descendante à une information ascendante
Favoriser l'autonomie des usagers dans la recherche d'information.
Améliorer la qualité et les conditions d'accueil du public
Adapter les outils d'information et de documentation aux différents publics
Développer des outils numériques d'information
Harmoniser les pratiques d'accueil au CRI-BIJ

La mise en œuvre :

Dans nos murs, au centre de renseignement et d'information:

Accueil physique, téléphonique et par mail
Organisation d'ateliers d'informations (visite du CRI-BIJ, présentations de dispositifs d'engagement, recherches documentaires, cafés citoyens).
Proposer un accompagnement individualisé du public
Mise à disposition, en lecture sur place, de revues, magazines, journaux
Programme d'animations documentaires (une animation documentaire par mois)

Hors les murs, dans le cadre des opérations d'information extérieures:

Organisation d'opérations d'information
Participation aux forums associatifs sur le territoire
Diffusion documentaire via notre site internet (portabilité de l'information)
Création documentaire thématique

Nos moyens humains et matériels:

Une équipe de 4 professionnels: l'ensemble de l'équipe est chargé de l'accueil et de l'information du public.

Un centre de renseignement aménagé par pôle documentaire selon la classification documentaire définie par le CRI-BIJ en harmonie avec l'information dématérialisée sur le site internet et en fonction d'une signalétique adaptée,

Résultat attendu : Autonomie des publics dans leur recherche d'information

Critères d'évaluation :

Nombre de public accueilli au centre de renseignement et sur nos opérations d'information extérieures

Nombre d'opérations d'information organisées par le CRI-BIJ

Nombre d'opérations d'information auxquelles le CRI-BIJ participe

Types d'accompagnements proposés

Statistiques d'accueil et de recensement des demandes

Questionnaire de satisfaction de l'accueil et de l'accès à l'information

Les éléments recueillis participent à la construction d'une politique documentaire

ACTION 2 : Accès pour tous aux ressources numériques

Publics :

Tout public et en particulier, les personnes qui n'ont pas accès à Internet dans le cadre de recherches documentaires

Dates de l'action : du 01 janvier au 31 décembre 2019

Compétence territorial : Territoire Mosellan

Nos objectifs :

Rendre accessible à tous les ressources documentaires numériques

Réduire la fracture numérique

Diversifier l'offre documentaire

Former les citoyens à la recherche documentaire sur Internet (groupes lycées, E2c...)

Organiser des animations, séquences d'information

Objectifs poursuivis

- Diversifier l'offre documentaire en proposant l'accès à Internet
- Accéder aux ressources numériques dans le cadre d'un parcours de recherche d'information
- Réduire la fracture numérique
- Faire évoluer l'information et les représentations des publics sur la question du «numérique»

Mise en œuvre :

Mise à disposition de 3 postes informatiques en libre accès sur des temps définis

Mise à disposition d'1 poste informatique pour une recherche documentaire accompagnée

Des espaces de connexions WIFI pour une consultation en autonomie

Rédaction d'une charte multimédia pour assurer de bonnes relations entre usagers et entre les usagers et l'équipe du CRI-BIJ en conformité avec la législation en vigueur

Mise en conformité de l'espace multimédia : enregistrement et conservation des données de navigation + inscription sur adhésion

Résultat attendu :

Une information de qualité en diversifiant les supports documentaires

Une meilleure utilisation d'Internet notamment dans le cadre de recherches documentaires

Accès à l'informatique et à Internet pour les personnes les plus éloignées de ces médias

Utilisation plus respectueuse et pacifiée de l'espace multimédia

Critères d'évaluation :

Nombre de public accueilli dans l'espace multimédia

Statistiques d'accueil et de recensement des demandes

Questionnaire de satisfaction de l'accueil et de l'accès à l'information numérique

ACTION 3 : Actualisation, conception et capitalisation des outils documentaires

Publics :

Tout public – Jeunes – Associations

Dates de l'action : du 01 janvier au 31 décembre 2019

Compétence territoriale : Territoire Mosellan

Nos objectifs :

Alimenter et actualiser nos espaces documentaires
Capitaliser nos outils documentaires
Faciliter la recherche d'information
Synthétiser et présenter une information dans un domaine
Développer les sources documentaires
Diversifier les supports de ressources documentaires

La mise en œuvre :

Mise en œuvre d'un programme annuel d'actualisation des domaines de nos espaces documentaires
Conception d'outils documentaires (sitographies, fiches dispositifs, fiches de synthèse, plaquettes thématiques ...) qui alimentent nos espaces documentaires (« espace doc » physique consultable au Centre de Renseignement et « espace doc » dématérialisé sur nos sites internet)
Ajustement et adaptation de notre architecture documentaire
Capitalisation numérique: diffusion des outils documentaires sur nos sites
Capitalisation papier: mise à disposition des outils dans notre centre de renseignement
Réalisation de la revue de presse issue du Républicain Lorrain

Résultat attendu :

Accès croissant à nos outils via nos espaces de diffusion
Outiller les associations en vue de leur professionnalisation
Meilleure connaissance du CRI-BIJ et de ses services documentaires
Complémentarité de l'offre informative physique et numérique

Critères d'évaluation :

Nombre de produits documentaires conçus par le CRI-BIJ (newsletter, plaquette, « actu », sitographies, fiches « dispositifs », actualités associatives et institutionnelles diffusées...)
Nombre d'outils documentaires actualisés
Statistiques des consultations par domaine
Questionnaires de satisfaction des associations et des particuliers sur les outils proposés
Les éléments recueillis participent à la construction d'une politique documentaire

ACTION 4 : Le développement et l'animation du portail d'information du CRI-BIJ

Publics : Associations de la Moselle, Collectivités, tout public, jeunes

Dates de l'action : du 01 janvier au 31 décembre 2019

Compétence territoriale : Territoire Mosellan

Nos objectifs :

Proposer une information adaptée et différenciée à nos différents publics cibles: particuliers, associations, jeunes

Faciliter la recherche d'informations

Favoriser l'autonomie des internautes

Promouvoir l'activité du CRI-BIJ, nos services informationnels, l'activité des associations mosellanes, les dispositifs et services aux associations et aux populations

La mise en œuvre :

Animation du portail d'information de référence sur le département

Développement des services informationnels sur notre portail d'information

Animation et alimentation de nos 3 sites d'information: Particuliers, Jeunes, Associations en proposant une information ciblée et renouvelée sur chacun d'entre eux

Proposition d'un large éventail de réponses aux questions que se posent nos publics en valorisant nos outils

Valorisation des services informationnels que nous proposons sur internet et dans nos locaux

Apport de réponses concrètes en ligne aux questions que se posent les internautes

Travail en lien avec les partenaires institutionnels pour relayer et valoriser leurs informations

Mise en œuvre d'un outil statistique de gestion des données permettant d'évaluer la consultation des produits, services d'information

Diffusion de questionnaires – enquêtes en ligne/ satisfaction et besoins des publics

Résultat attendu :

Meilleure visibilité du tissu associatif mosellan

Meilleure visibilité des services proposés aux populations et aux associations par les partenaires institutionnels et les associations

Outiller les associations en vue de leur professionnalisation

Meilleure diffusion de l'information

Accessibilité croissante à l'information

Communication accrue sur le CRI-BIJ

Reconnaissance du CRI-BIJ comme espace ressource: humaines, matérielles, documentaires

Critères d'évaluation :

Evolution du nombre de visiteurs et de pages vues chaque année

Résultat des questionnaires – enquêtes en ligne/ satisfaction et besoins des publics

Nombre de consultations des produits et services documentaires

Nombre d'associations ayant créé ou modifié leur compte via le nouveau site internet de manière autonome

ACTION 5 : Actualisation de l'annuaire des associations de la Moselle

Publics :

Associations de la Moselle, partenaires de la vie associative, tout public, jeunes

Dates de l'action : du 01 janvier au 31 décembre 2019

Compétence territoriale : Territoire Mosellan

Nos objectifs :

Rendre actif et alimenter le nouvel annuaire des associations mosellanes

Permettre une meilleure connaissance de la vie associative de la Moselle

Favoriser les synergies entre les associations et avec les partenaires de la vie associative

Diffuser l'information sur les activités des associations de la Moselle

La mise en œuvre :

Notre méthode:

Collecte des données : Mairies de la Moselle, partenariats avec les greffes des tribunaux, participation aux rendez-vous de la Vie associative, Revue de presse locale (Républicain Lorrain, la Semaine, Journaux et sites des collectivités territoriales), informations recueillies via les appels documentaires:

Avant chaque focus documentaire, un appel documentaire numérique est adressé aux associations proposant des activités en lien avec la thématique abordée

Traitement des données : Saisie de toutes les fiches d'identité dans la base de données + modifications + radiations/suppressions

Diffusion : Accès libre et gratuit sur le site Internet du CRI-BIJ, dans son centre documentaire

Résultat attendu :

Augmentation du recensement des nouvelles associations

Actualisation de l'annuaire des associations

Une information fiable et authentifiée sur la vie associative de la Moselle

Critères d'évaluation :

Nombre de nouvelles associations et d'actualisation de comptes associations (par le site, par forum asso, par appel doc...)

Nombre de personnes accueillies et renseignées

Nombre de connexions Internet

Date de validité des informations

Nombre de retours de fiches par les associations

Nombre d'appels documentaires

ACTION 6 : Information et accompagnement des associations de la Moselle

Publics : Associations et futures associations de la Moselle, tout public, partenaires institutionnels

Dates de l'action : du 01 janvier au 31 décembre 2019

Compétence territoriale : Territoire Mosellan

Nos objectifs :

Apporter de l'information et de la documentation aux associations mosellanes

Mettre à disposition une expertise sur le fonctionnement associatif

Favoriser le développement, la pérennisation et la professionnalisation du secteur associatif et ainsi soutenir le secteur de l'Economie Sociale et Solidaire

Favoriser l'initiative et les passerelles entre les projets de jeunes et les associations

Favoriser les synergies entre les associations

Accompagner les associations de jeunes dans leurs projets

La mise en œuvre :

Nos ressources humaines : L'ensemble de l'équipe est en mesure:

D'accueillir, d'informer et de documenter toutes les associations et futures associations de la Moselle

D'orienter vers des dispositifs (CRIB CRI-BIJ et CRIB CDOS ou DLA par exemple)

La chargée de mission assure:

L'accompagnement d'associations de jeunes (création, gestion, communication, soutien à la professionnalisation,...)

L'accompagnement des associations, réponse à leur requête sur la législation, la vie démocratique, la recherche de financement et l'administration de leur association, relecture des statuts,...

Nos outils documentaires:

Création, actualisation et diffusion documentaire en lien avec le domaine « S'engager »

Diffusion d'informations spécifiques sur un site dédié aux associations mosellanes

Mise à disposition des outils documentaires dans notre centre de renseignement (domaine « S'engager » de notre espace documentaire, mallette associative, abonnement revues spécialisées...)

Résultat attendu :

Meilleure connaissance de la vie associative

Outiller les associations en vue de leur professionnalisation

Participer à la dynamique de la vie associative de la Moselle et la création de nouvelles associations

Critères d'évaluation :

Nombre d'associations accompagnées, et nombre d'associations de jeunes accompagnées

Thématiques des ateliers

Types de demandes formulées par les associations Types de projets associatifs accompagnés

Domaines d'intervention des associations de jeunes accompagnés

Présence sur les forums

Documentation créée et diffusée

Recensement des besoins de la vie associative en matière d'information

ACTION 7 : La journée de l'Engagement

Publics : Particuliers, jeunes, associations

Compétence territoriale : Territoire Mosellan

Nos objectifs :

Organiser une journée de l'engagement afin de se faire rencontrer associations et bénévoles potentiels

Repérer des compétences, trouver des connexions entre les bénévoles expérimentés et de jeunes futurs/nouveaux bénévoles

La mise en œuvre :

Le CRI-BIJ se propose d'organiser et de **rassembler le même jour et en un même lieu** des bénévoles, des porteurs de projets, des jeunes engagés, des associations, afin de parler d'engagement, de volontariat, de découvertes et de permettre à chaque individu de proposer des échanges de connaissances et/ou matériels et de faire des découvertes sur la vie associative Mosellane.

Sont proposés des réunions d'information sur des thématiques diverses, la possibilité pour le grand public de découvrir des missions de bénévolat à pourvoir, la découverte de toutes formes d'engagement.

Cette journée peut contribuer à faire perdurer le SEL Inter associatif en proposant aux associations de tenir un stand.

En amont, différents ateliers et animations sont mis en place, des accompagnements de projets jeunes et d'associations permettent de recenser les besoins en matière de bénévoles ainsi que les demandes émanant du grand public sur leur volonté de s'engager dans la vie associative.

Résultat attendu :

C'est d'abord promouvoir et valoriser la vie associative de notre département auprès du grand public mais c'est également donner aux associations des pistes de réflexion et d'action en matière de ressources humaines, et en particulier des jeunes, à développer et fidéliser au service de leur projet associatif

Mais c'est aussi repérer des compétences, trouver des connexions entre des bénévoles expérimentés et de jeunes futurs/nouveaux bénévoles.

Enfin c'est arriver à faire évoluer le mode de communication entre des publics différents venant de divers horizons

Devenir un guichet unique de l'information sur l'engagement en Moselle

Meilleure visibilité des services du CRI-BIJ sur les questions d'engagement

Critères d'évaluation :

Nombre d'associations accueillies, nombre de visiteurs

Nombre d'offres de bénévolat

Nombre de jeunes engagés accueillies

Nombre des différentes formes d'engagement représentées

Nombre de produits documentaires proposés par le CRI-BIJ

Nombre de réunions- stands d'information et d'ateliers de recherche

Niveau de satisfaction du public

ACTION 8 : Coordination d'actions de préventions de santé

Été sans risques, Rentrée sans risques, JMLS ...

Publics :

Tout Public

Compétence territoriale : Territoire Mosellan

Nos objectifs :

Meilleure attractivité des opérations sur ces différentes thématiques

Organiser une prévention santé sur les risques liés à ces différentes thématiques en 2019

Fédérer et coordonner les partenaires qui œuvrent sur ces thématiques toute l'année

Informier et sensibiliser le grand public

Proposer des dépistages anonymes et gratuits en 2019

La mise en œuvre :

Coordination et pilotage des comités de pilotage

Animation des réunions plénières de l'ensemble des partenaires

Organisation générale et des stands de prévention

Recherche de bénévoles et de nouveaux partenaires

Recherche de fonds

Formation des informateurs sur ces thématiques toute l'année

Résultat attendu :

Information du plus grand nombre (IST-SIDA ; tabac ; alcool ; produits psycho-actifs ; Hépatites ; Nutrition ; contraception)

Développement du nombre de bénévoles et de partenaires

Plus de bénévoles formés à ces problématiques

Pérennisation de l'action de prévention

Développement de l'action de dépistage

Augmentation du nombre de questionnaires de sensibilisation sur ces différentes thématiques

Augmentation du nombre de dépistage

Critères d'évaluation :

L'évaluation sera quantitative et qualitative avec les indicateurs suivants :

- Questionnaires permettant de mesurer le niveau d'information des publics touchés
- Nombre de personnes sensibilisées
- Retombées dans la presse
- Nombre de bénévoles engagés
- Nombre de formations réalisées
- Nombre de personnes formées
- Nombre de dépistages effectués

Etude du questionnaire de satisfaction des partenaires du collectif

ACTION 9 : Co-organisation et participation à des événements extérieurs

Publics :

Jeunes
Associations
Partenaires institutionnels
Presse
Tout public

Dates de l'action : du 01 janvier au 31 décembre 2019

Compétence territoriale : Territoire Mosellan

Nos objectifs :

« Pousser » l'information vers les publics
Faire connaître les services du CRI-BIJ
Développer les bases de données et les outils documentaires
Soutenir la dynamique associative sur le territoire mosellan
Partager notre expertise avec les associations mosellanes
Faire profiter les associations de nos réseaux

La mise en œuvre :

Forum des métiers du sport et de l'animation, Moselle Incroyables Talents, Etudiant Dans Ma Ville, Salon Studyrama...
Portabilité de l'information grâce à notre site internet

Résultat attendu :

Développement du nombre d'associations à jour dans l'outil de gestion informatisée des données
Développement du nombre de personnes qui utilisent le CRI-BIJ
Adapter l'information aux besoins des différents publics
Informé un plus grand nombre de personnes

Critères d'évaluation :

Feuilles de statistiques d'accueil et nombre d'association mises à jour
Qualitative: Observations et analyse des impacts de nos interventions extérieures (taux de fréquentation, émergence de projets...)
Observation du nombre de consultations du site internet post - actions

ACTION 10 : CRIB

Centre de Ressource et d'Information des Bénévoles

Publics :

Toutes les associations et futures associations de la Moselle, les bénévoles associatifs

Dates de l'action : du 01 janvier au 31 décembre 2019

Compétence territoriale : Territoire Mosellan

Nos objectifs :

Permettre aux bénévoles de se recentrer sur l'animation de leur association.

Mettre en œuvre :

- la primo-information et l'orientation des bénévoles,
- le conseil aux bénévoles dans les domaines concernant la vie quotidienne de l'association.

Exercer dans une logique partenariale et de chaîne d'accompagnement s'appuyant notamment sur les centres de ressources de la vie associative (Mission d'Accueil et d'Information des Associations, Points d'Appui à la Vie Associative, Dispositif Local d'Accompagnement, Fédérations d'éducation populaire...), les missions suivantes :

- formation de base et continue des bénévoles dans les matières juridiques, fiscales, comptables et financières ;
- soutien aux projets menés par les bénévoles (engagement volontaires, financements publics et privés, autorisations administratives...);
- soutien aux bénévoles sur le fonctionnement de leur association (gouvernance, modèle économique...);
- accompagnement individualisé des porteurs de projets innovants ;
- conseil aux bénévoles qui assurent des fonctions d'employeur.

La mise en œuvre :

Informations disponibles en ligne sur notre site internet

Accompagnement personnalisés

Entretiens individuels

Suivis réguliers

Proposer une information adaptée et différenciée en s'appuyant sur notre centre documentaire

Résultat attendu :

Répondre au besoin croissant d'information, d'orientation, de conseil et d'accompagnement des bénévoles

Critères d'évaluation :

Nombre de demandes CRIB

Répartition des questions par thématiques

Nombre d'orientations

Nombre d'accompagnements

Nombre de formations

Action 11 : Formations

Publics :





Les personnes en Insertion ou en Reconversion professionnelles
Les bénévoles associatifs
Les Jeunes, de 11 à 30 ans
Les personnes Volontaires, en service civique, réservistes,...
Les entreprises qui souhaitent former ses salariés
Les professionnels, salariés, indépendants,...

Dates de l'action : du 01 janvier au 31 décembre 2019

Compétence territorial : Territoire Mosellan

Objectifs :

Les participants sont au cœur de notre pédagogie. Attachés à ce qu'ils puissent être en capacité de transposer les méthodes et les outils abordés pendant la formation une fois rentrés dans leurs structures, nous créons des modules pratico-pratiques qui alternent apports théoriques et mises en situation. Chaque formation est travaillée dans le souci d'aborder progressivement des notions techniques afin que le participant se les approprie et gagne en autonomie. Pour cela, nous nous attachons à :

-  Concrétiser la démarche de **Responsabilité Sociale de l'Entreprise**.
-  Développer l'employabilité et la mobilité professionnelle.
-  Améliorer les modules afin d'intégrer les évolutions législatives et réglementaires.
-  Travailler sur des cas pratiques et concrets pour donner de l'aisance aux participants.

Nos formateurs sont aussi consultants, ce qui leur permet de faire le lien entre la théorie et la pratique (« retours terrain ») pendant la formation. Leurs profils sont pluridisciplinaires, mettant ainsi au service des structures une expertise qui couvre plusieurs domaines d'intervention. Tout au long de la formation, ils veillent à respecter le rythme d'apprentissage des participants et s'assurent de la compréhension des notions clés.

Critères d'évaluation :

Nombre de formations dispensées
Questionnaires de satisfaction à destination des stagiaires
Questionnaires de satisfaction du prescripteur

Action 11 : Prestations

Animation du jeu « Santé Citoyenneté » et du jeu « Câlines Malins »

Publics :

Les Jeunes, de 11 à 30 ans

Dates de l'action : du 01 janvier au 31 décembre 2019

Compétence territorial : Territoire Mosellan

Objectifs :

Intervention sur demande auprès de groupes déjà constitués

En présence au minimum des encadrants du groupe.

Toutes les personnes se trouvant autour de la table participent et jouent aux jeux : tout le groupe dans son ensemble.

Jeux : enchaînements de questions sur différentes thématiques amenant à la discussion et au questionnement en équipe.

Animation des jeux avec un animateur du CRI-BIJ (= meneur de jeu)

Résultat attendu :

Meilleure connaissance des publics sur les questions de santé et de citoyenneté

Permettre le débat autour de ces questions

Critères d'évaluation :

Nombre de jeux animés

Nombre de participants

Evaluation des interactions et de la dynamique de groupe

Pertinence et satisfaction des jeunes

2019, le CRI-BIJ c'est :

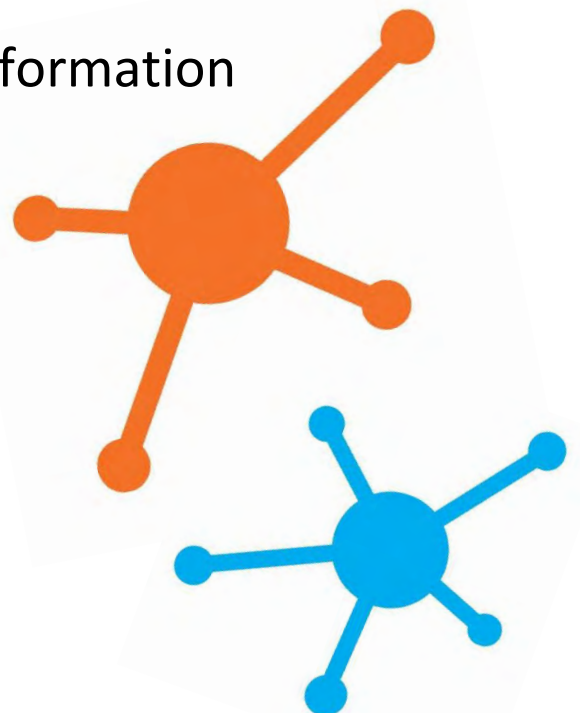
SECOND AXE

Continuer à accompagner et promouvoir l'**engagement des jeunes** en Moselle

Pour cela, nous déclinerons 7 actions en 2019

7 ACTIONS

- 1) Informer et accompagner les 11-30 ans
- 2) Opération jobs d'été
- 3) Informer sur les métiers de l'animation
- 4) Canap' Festival de la jeunesse en Moselle
- 5) Les jeunes acteurs de l'information
- 6) Club ID Jeunes
- 7) Europe et Mobilité



Action 1 : Informer et accompagner les 11-30 ans

Publics : Jeunes de 11 à 30 ans

Dates de l'action : du 01 janvier au 31 décembre 2019

Compétence territoriale : Territoire Mosellan

Nos objectifs :

Plus de jeunes informés sur les dispositifs existants
Favoriser l'émergence des projets de jeunes et les contacts avec la vie associative
Renforcer les liens avec les partenaires
Permettre aux jeunes d'avoir les informations sur les dispositifs d'aides aux projets, de mobilité, d'engagement, et tout autre dispositif pour les 11-30 ans
Repérer les associations, structures et services pour répondre aux besoins des jeunes
Favoriser, accompagner et valoriser les projets de jeunes
Mettre en relation les jeunes avec les associations et institutions de la Moselle
Favoriser l'accès de la jeunesse aux dispositifs jeunes
Favoriser les interactions entre jeunes porteurs de projets
Participer à la mise en œuvre des dispositifs jeunesse de notre territoire

Mise en œuvre :

Accueil et accompagnement de tout jeune ayant une idée, un projet, une envie - sur rendez-vous (individuel ou collectif) dans un espace et un temps dédiés à l'écoute et à la construction de projet au CRI-BIJ ou dans un lieu délocalisé.
Repérage des projets initiés par des jeunes et des talents en Moselle
Aide à la structuration du projet (méthodologie de projet) et orientation vers toutes aides extérieures complémentaires (dispositifs, associations, collectivités...)
Informations collectives au CRI-BIJ ou décentralisées (Université, Mission Locale...) auprès des jeunes et des professionnels de la jeunesse : information sur l'accompagnement au CRI-BIJ et sur les dispositifs pour les jeunes en Moselle
Participation aux événements et temps forts dédiés à la Jeunesse
Organisation de rencontres jeunes et acteurs de la jeunesse du territoire: Actualisation des outils d'information dédiés à la jeunesse de notre espace documentaire Recensement de bourses et prix
Repérage, valorisation et orientation vers les dispositifs jeunes : réseau d'aide au projet en Moselle composé des acteurs institutionnels menant une politique d'aide aux jeunes – comité de sélection – coordination CRI-BIJ
Soutien et médiatisation des projets de jeunes
Mutualisation de nos locaux avec la jeunesse (pour travail, expositions...)
Partenaire « Projets jeunes en Moselle » (accompagnement pédagogique des jeunes porteurs de projets et membre du jury)
Partenaire des différents dispositifs jeunes : accompagnement des projets et membre des jurys
Mobilisation des forces vives de jeunes bénévoles du CRI-BIJ . Membre du Service Public Régional de l'Orientation Bassin d'Emploi de Metz, Membre du GASS (Groupe Santé et Accompagnement Social)

Résultat attendu :

Augmentation (N-1) des jeunes talents repérés

Augmentation (N-1) des jeunes porteurs d'initiatives accompagnés

4 et + informations collectives réalisées pour présenter les dispositifs d'aide pour les jeunes en Moselle

4 et + participations aux temps forts dédiés à la jeunesse

4 et + expositions de projets de jeunes

5 et + médiatisation de projets de jeunes

Favoriser l'engagement des jeunes et favoriser l'émergence de projets de jeunes

Critères d'évaluation :

Nombre de jeunes accompagnés

Nombre de jeunes talents repérés

Nombre d'associations de jeunes accompagnées

Nombre de jeunes accompagnés à la création d'association

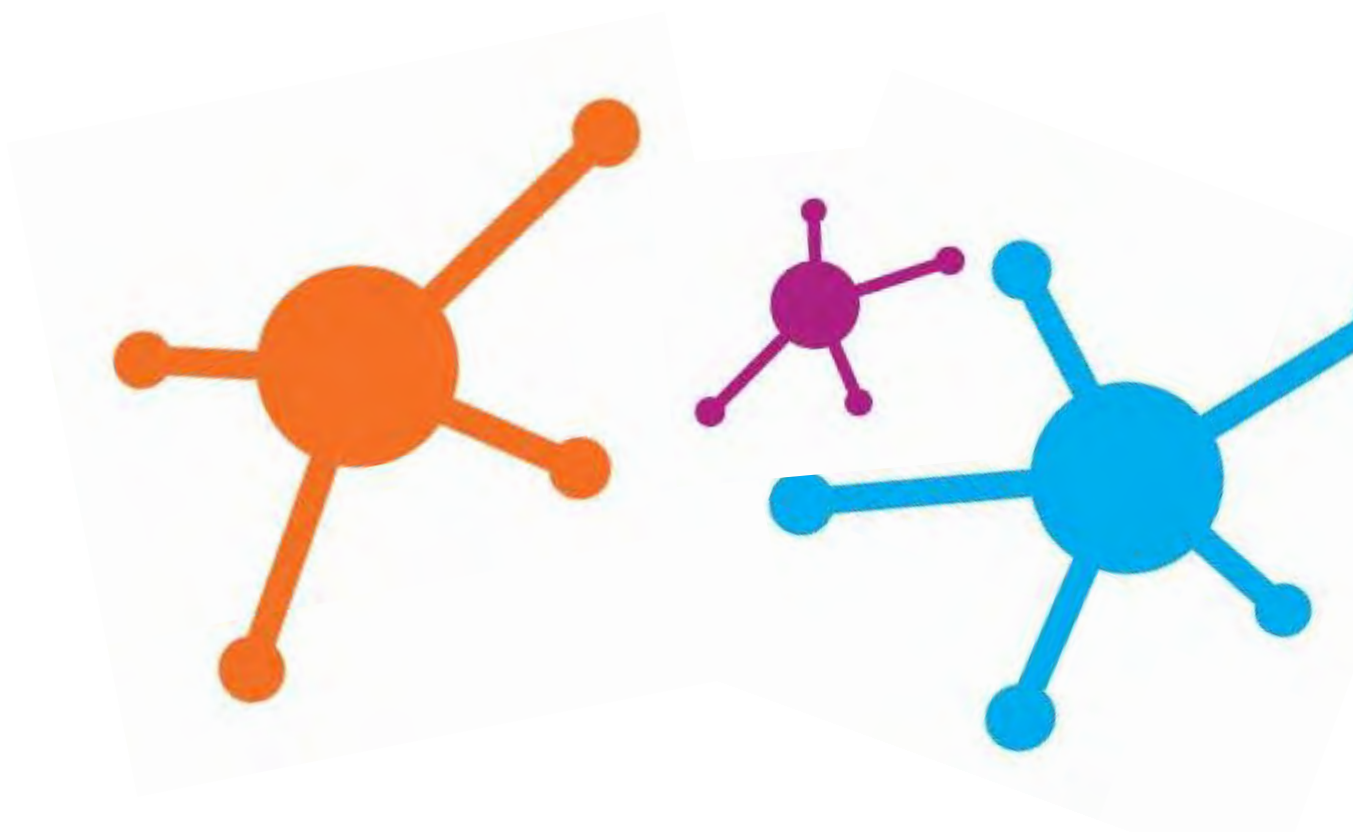
Type de projets accompagnés

Orientation par et vers quels partenaires

Outils mobilisés pour l'accompagnement

Tranche d'âge des jeunes accompagnés

Nombre de partenaires impliqués dans le réseau d'aide au projet en Moselle



Action 2 : Opération jobs d'été

Publics :

Jeunes de 16 à 30 ans / Etudiants / Publics Mission Locale / Jeunes PJJ / Stagiaires de la formation professionnelle

Dates de l'action : du 19 au 23 mars 2019

Compétence territoriale : Territoire Mosellan

Nos objectifs :

Evolution du nombre d'offres proposées par rapport à 2018

Développement du partenariat

Permettre aux jeunes de 16 à 30 ans de trouver un Job pour l'été et de connaître leurs droits

Mise en œuvre :

Opération Jobs d'été, évènement propre au réseau Information Jeunesse de France

Développement de différents temps forts

Ateliers thématiques pour informer et outiller les jeunes sur : CV, lettre de motivation, entretien d'embauche, conseils au – de 18 ans, mobilité internationale

Participation à l'appel aux offres de jobs au local, partenariat avec le CRIJ Lorraine

Actualisation et diffusion de notre guide « Trouver un job : Manuel de l'emploi saisonnier »

Organisation d'une journée de lancement le 19 mars au Centre Saint Jacques: présence de recruteurs, espace information et conseils, espace diffusion d'offres, espace côté pratique

Diffusion des offres au CRI-BIJ durant la période officielle en Lorraine dans tout le réseau IJ Lorrain

Diffusion des offres délocalisées sur Metz : lycées, universités

Diffusion d'un questionnaire aux Directions des Ressources Humaines et des Jeunes

Mobilisation des forces vives de jeunes bénévoles du CRI-BIJ

Questionnaires de satisfaction des jeunes

Résultat attendu :

Implication des recruteurs dans l'opération

Augmentation (N-1) du nombre de jeunes exprimant leurs besoins en matière de jobs d'été

Augmentation (N-1) du nombre de recruteurs exprimant leurs besoins en matière de recrutement

Augmentation (N-1) d'offres de jobs d'été proposées

Augmentation (N-1) du nombre de lieux de diffusion

Augmentation (N-1) du nombre de jeunes présents à la soirée de lancement Augmentation (N-1) du

nombre de recruteurs présents à la journée de lancement Augmentation (N-1) du nombre de partenaires pour cette action

Critères d'évaluation :

Nombre de jeunes exprimant, nombre de recruteurs exprimant

Lieux de provenance des jeunes

Nombre des jeunes présents aux différents temps forts opération jobs d'été

Nombre de partenaires participants aux jobs d'été,

Nombre de recruteurs mobilisés et informés de l'opération

Action 3 : Informer sur les métiers de l'animation

Publics :

Jeunes de 16 à 30 ans

Dates de l'action : du 01 janvier au 31 décembre 2019

Compétence territoriale : Territoire Mosellan

Nos objectifs :

Permettre aux jeunes de découvrir les métiers (animateurs socio – culturel, sportif, directeur ACM...) et formations de l'animation (BAFA, BAFD, BPJEPS,...)

Informier sur les métiers de l'animation en vue d'une professionnalisation

Meilleure connaissance des métiers de l'animation et des débouchés.

Mise en œuvre :

Actualisation et diffusion de plaquettes sur le BAFA, BAFD

Aide à l'inscription sur <http://www.bafa-bafd.jeunes.gouv.fr>

Aide à la recherche d'informations sur les aides pour les formations

Participation à des événements de diffusion de cette information : Stand d'information sur le forum des métiers du sport et de l'animation organisé par le CDOS

Recensement des associations participant financièrement à la formation BAFA contre des heures d'engagement bénévole

Focus documentaire sur cette thématique dans les locaux du CRI-BIJ

Réunion d'information auprès des publics Mission Locales dans le cadre de l'opération « Jobs d'été »

Domaine de notre espace documentaire actualisé

Résultat attendu :

Augmentation (N-1) du nombre de jeunes informés sur les métiers et formations de l'animation

Développement de l'information et de la documentation produite sur cette thématique

Critères d'évaluation :

Nombre de jeunes informés

Nombre de personnes informées aux événements où nous diffusons cette information

Type de documentation mise à disposition sur cette thématique

Nombre d'associations recensées pour l'aide au BAFA

Action 4 : Canap' Festival de la jeunesse en Moselle

Publics :

Jeunes âgés de 11 à 30 ans

Compétence territoriale : Territoire de la Moselle

Nos objectifs :

Événement qui souhaite mettre l'accent sur le savoir-faire, les compétences, les projets et l'engagement des jeunes mosellans de 11 à 30 ans.
Meilleure connaissance des services et dispositifs associatifs
Meilleure connaissance inter – associative et institutionnelle
Repérage du CRI-BIJ comme lieu ressource pour la jeunesse
Promouvoir de nouvelles formes de solidarités, de projets de jeunes socialement innovants
Favoriser l'émergence d'initiatives innovantes sur la Moselle
Améliorer et rendre positive l'image des jeunes, citoyens et acteurs de la société d'aujourd'hui et de demain
Permettre aux jeunes « en panne » d'envisager des perspectives, des projets qui les mettent en mouvement
Informers sur les bons plans qui existent dans les domaines variés qui correspondent aux préoccupations du public
Faire évoluer leurs représentations, élargir leur champ du possible
Permettre la rencontre, les échanges et la transmission par les pairs
Favoriser le rapprochement entre les jeunes et les partenaires associatifs et institutionnels
Permettre aux filles et aux garçons d'entreprendre et de s'engager sans distinction, quelque soient leurs origines ou religion d'appartenance

Mise en œuvre :

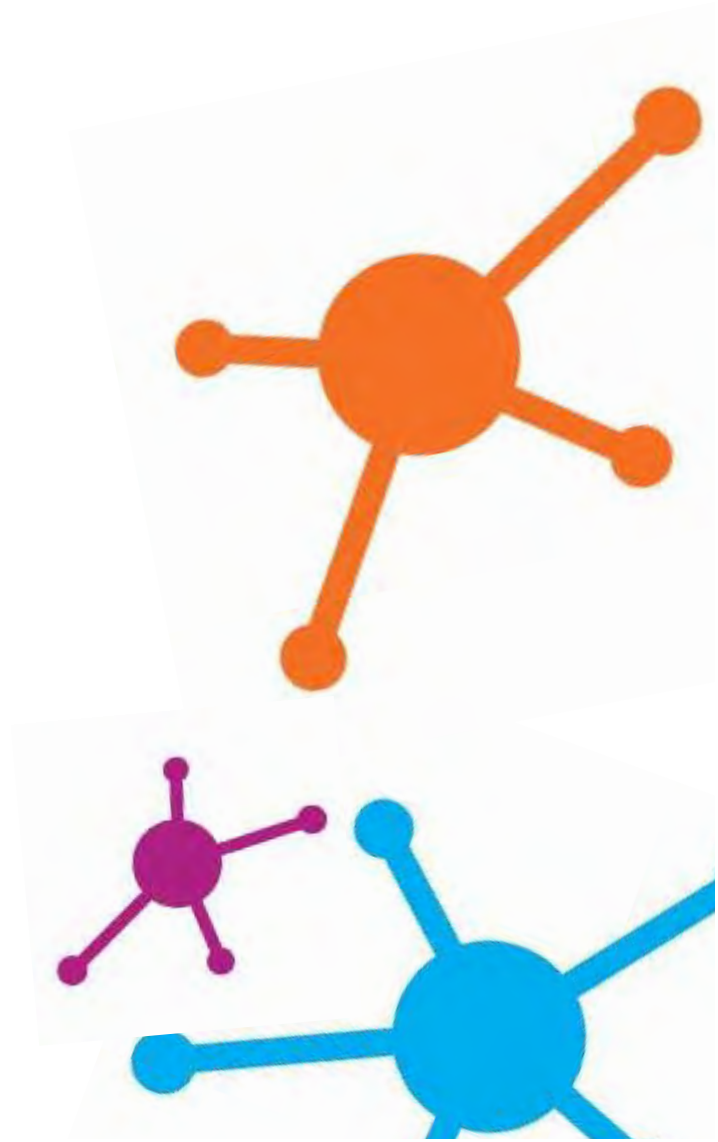
Événement réalisé par et pour les jeunes
Un temps et un lieu de valorisation des initiatives prises par les jeunes de Moselle.
Les porteurs de projets peuvent être individuels, ou collectifs, avec une reconnaissance d'un statut juridique (association, entreprise,...)
Valorisation des savoir-faire, des compétences, des projets et sur l'engagement des jeunes mosellans.
Créer un lieu d'ébullition de projet qui va permettre à tous les jeunes de divers horizons de se rencontrer dans un lieu convivial dédié.
L'engagement une thématique de ce festival avec des informations sur le Service civique et l'organisation de tables rondes auxquelles participent le public et des jeunes engagés, l'investissement de service civique dans la préparation de l'événement
Festival coordonné par le CRI-BIJ, les jeunes sont directement impliqués de par leur participation active pour sa préparation, et le jour même en tant que bénévoles;
Lieu d'information des dispositifs d'aides aux projets des jeunes
Lieu d'information sur les bons plans pour les jeunes

Résultat attendu :

Emergence de projets pour le festival et après le festival
Emergence de connexions entre jeunes de différents milieux
Intérêt positif pour les jeunes
Elan positif sur son propre avenir

Critères d'évaluation :

Nombre de public venu (-30 ans / +30 ans)
Nombre de jeunes porteurs venus présentés leur projet
Nombre de jeunes « éloignés » venus
Nombre de personnes ressources, représentants venus
Nombre de projets présentés
Nombre de projets créés pour le festival



Action 5 : Les jeunes acteurs de l'information

Publics : Jeunes bénévoles âgés de 16 à 30 ans (lycéens, étudiants, stagiaires de la formation professionnelle, apprentis, demandeurs d'emploi, salariés)

Dates de l'action : du 01 janvier au 31 décembre 2019

Nos objectifs :

Favoriser l'autonomie des jeunes

Développer l'esprit critique

Faire évoluer les représentations des jeunes et la tolérance

Informers les jeunes sur leurs droits et leur permettre de faire des choix éclairés

Faire connaître le CRI-BIJ et ses ressources sur le territoire mosellan pour les jeunes et par les jeunes

Faire connaître les associations et institutions du territoire mosellan pour les jeunes et par les jeunes

Faciliter l'accès à l'information

Rendre l'information attractive et ludique, donner goût à l'information

Mise en œuvre :

Repérer, mobiliser, motiver des jeunes à s'engager bénévolement pour informer leurs pairs

Faire vivre le groupe de bénévoles

Impliquer la jeunesse dès la phase de construction méthodologique du projet

Accompagner les jeunes bénévoles dans la construction et la mise en œuvre de leurs projets

Proposer aux jeunes de participer aux actions d'information du CRI-BIJ

Organiser des rencontres conviviales pour favoriser la cohésion du groupe de jeunes

Proposer aux jeunes un espace qui leur soit réservé au CRI-BIJ et qu'ils puissent s'approprier

Outiller et former les jeunes pour qu'ils soient en mesure de diffuser l'information

Permettre aux jeunes d'organiser des actions d'information sur leurs lieux de vie

Adapter les moyens de diffusion de l'information

Proposer d'accompagner les jeunes dans la conscientisation et la valorisation des compétences

acquises: outil d'aide à l'évaluation des compétences acquises lors d'une mission de service civique

complété par le porte – feuille de compétences numérique Lor'Folio

Résultat attendu :

Constitution d'un groupe noyau

Diversité et cohésion du groupe de bénévoles

Développement des initiatives des jeunes: propositions d'interventions, de projets

Adapter nos outils info – documentaires pour toucher davantage de publics et mieux véhiculer l'information

Informers un plus grand nombre de jeunes

Développer notre réseau de partenaires (associations de jeunes notamment)

Critères d'évaluation :

Nombre de jeunes mobilisés, nombre de partenaires associés

Nombre de temps de travail avec les jeunes Nombre d'interventions avec l'équipe du CRI-BIJ

Nombre d'interventions sur les lieux de vie des jeunes Nombre de visites du lieu dédié aux jeunes

Séquences formatives: nombre de séquences formatives organisées, nombre de participants, analyse du retour des jeunes participants

Action 6 : Club ID' Jeunes

Public : Jeunes de 17 à 30 ans, jeunes plus éloignés de l'information

Dates de l'action : du 01 janvier au 31 décembre 2019

Nos objectifs :

Créer un lieu pour favoriser une réflexion collective et faire émerger les idées
Développer les compétences et valoriser les périodes d'apprentissage non-formel
Favoriser les échanges entre les jeunes aux profils divers, entre les jeunes et les séniors/ entre les jeunes et les acteurs associatifs/représentants des collectivités/représentants des entreprises/toutes personnes ressources
Favoriser le partage de savoirs, connaissances et compétences entre jeunes
Favoriser les synergies entre les jeunes et différents acteurs du territoire
Faire partie des instances dirigeantes de notre association
Favoriser la participation de jeunes dans la vie démocratique

Mise en œuvre :

Constitution du groupe : création du noyau dur d'un groupe composé de jeunes de 17 à 30 ans et limité à 12 personnes.

Tout au long du projet, nous ferons appel à nos partenaires, aux personnes ressources, aux organismes et structures travaillant avec et pour les jeunes.

Repérer et orienter les jeunes susceptibles d'être intéressés par le projet

Apporter leur expertise, être une ressource pour les jeunes, venir en appui dans la réalisation des projets de jeunes

Informers les jeunes au sujet de diverses thématiques sociétales et les inviter à y participer.

Nous allons utiliser notre propre réseau mais aussi nous allons nous appuyer sur les structures qui sont susceptibles d'être en contact avec les jeunes intéressés par des projets (Mission Locale, PAEJ, associations, écoles, etc.). Nous allons également utiliser les nouveaux médias et les réseaux sociaux afin de toucher un plus grand nombre de jeunes et d'assurer la diversité au sein du groupe.

Créer un espace de coopération basé sur les principes de respect, d'égalité et de non-discrimination

Outiller les jeunes dans leur engagement

Suivre les jeunes du CLUB ID'JEUNES et les sujets réfléchis, abordés, traités

Résultat attendu :

Mettre en place un accompagnement et fournir un cadre qui permet aux jeunes de conduire en pleine responsabilité des initiatives.

Donner une opportunité aux jeunes de se découvrir et de se construire sur le plan personnel mais aussi de consolider un parcours d'insertion professionnelle et sociale.

Donner envie à d'autres jeunes de réaliser des projets

Mettre en connexion les jeunes et les personnes ressources

Fédérer des jeunes engagés

Critères d'évaluation :

Nombre d'ID Jeunes recrutés / Nombre d'ID Adeptes recrutés / Nombre de jeunes sensibilisés par le Club ID Jeune / Nombre de projets abordés / Nombre de formations collectives / Nombre d'ID Sessions / Nombre d'interactions entre les ID Jeunes et les personnes ressources

Action 7 : Europe et Mobilité

Publics : Jeunes de 16 à 30 ans

Dates de l'action : du 01 janvier au 31 décembre 2019

Nos objectifs :

Répondre à des appels à projets
Plus de jeunes informés sur les dispositifs existants
Favoriser l'émergence des projets de mobilité de jeunes
Renforcer les liens avec les partenaires européens
Permettre aux jeunes d'avoir les informations sur les dispositifs d'aides aux projets de mobilité
Repérer les associations, structures et services pour répondre aux besoins de mobilité
Favoriser, accompagner et valoriser les projets de jeunes
Favoriser l'accès de la jeunesse aux dispositifs européens et de mobilité
Participer à la mise en œuvre des dispositifs de mobilité de notre territoire

Mise en œuvre :

Mise à disposition des informations pertinentes sur les possibilités de se déplacer en Europe dans le cadre de différents projets (études, formation professionnelle, stages, emploi, échanges, rencontres et initiatives de jeunes, etc.)
Mise en place de temps fort consacrés à la mobilité internationale à des fins d'apprentissage (rencontres, expositions, ateliers, informations collectives)
Accompagnement dans la recherche d'aides financières (programmes européens, bourses nationales et régionales)
Participation aux événements liés à la mobilité internationale
Organisation des rencontres entre les jeunes et les personnes ressources (associations du territoire, jeunes étrangères en mobilité en France, jeunes français au retour de leur mobilité etc.)
Mise en relation des jeunes avec les projets similaires (pair à pair)

Résultat attendu :

Permettre aux jeunes d'aboutir à la réalisation de leur projet d'engagement à l'international
Donner envie aux jeunes de partir à l'étranger
Outiller les professionnels travaillant avec les jeunes
Rendre les projets à l'étranger plus accessibles aux jeunes éloignés
Meilleure visibilité du CRI-BIJ en tant qu'organisme compétent dans les questions liées à la mobilité internationale
Développement des actions dans le champ de la mobilité internationale
Augmentation de nombre d'accompagnements de projets de mobilité

Critères d'évaluation :

Nombre de sollicitations
Nombre de jeunes informés
Nombre de jeunes accompagnés
Nombre de professionnels informés
Type de documentation mise à disposition sur cette thématique
Nombre de temps dédiés aux questions de la mobilité et de l'interculturalité

Projet « A Bon Port »

Objectifs du projet :

- ↻* Contribuer à la création du dialogue participatif entre les jeunes déplacés et la communauté locale (notamment meilleure compréhension entre les jeunes déplacés et jeunes messins)
- ↻* Contribuer au développement personnel des jeunes déplacés
- ↻* Aider les jeunes à mieux s'informer et à mieux comprendre leurs droits

Les résultats visibles du projet :

- ↻* *Création d'un guide pour les jeunes déplacés arrivant à Metz*
 - Analyse des besoins des jeunes primo-arrivants
 - Recueil des informations ; rencontres avec les personnes ressources
 - Assemblage de résultats recueillis et si possibles traductions
- ↻* *Création d'une exposition contenant les témoignages des jeunes réfugiés*
 - Recueil de témoignages de jeunes déplacés, création de pastilles vidéo, création de visuels imprimables
- ↻* *Création d'un passeport de compétences*
 - Mise en place d'une formation sur les compétences acquises dans le cadre non-formel
 - Edition d'un livret de compétences pour chaque jeune participant

Séminaire : « Parlons d'amour, parlons de sexe »

Du 25 février au 2 mars 2019 à Metz

6 pays

20 participants

A l'ère du numérique, les jeunes ont facilement accès à l'information. Pourtant, ils sont demandeurs de conseils et les informations qu'ils retrouvent ne sont pas toujours compréhensibles et les sources ne sont pas toujours fiables. Ainsi, dans leur quotidien, les « travailleurs de jeunesse » sont confrontés à des situations ou à des questions liées à la sexualité. Pour autant sont-ils prêts ? Ont-ils toutes les informations et tous les outils pour travailler sur le sujet de manière accessible à tous ? L'éducation sexuelle a-t-elle sa place dans le travail auprès des jeunes ? Quelles en sont les limites ?

- ↻* Echanges sur les pratiques dans le domaine du travail de jeunesse et plus particulièrement en ce qui concerne la partie liée à la promotion de la santé et à l'éducation sexuelle
- ↻* Comparaison de la situation dans les différents pays en matière d'éducation sexuelle et point sur les bases juridiques en matière de contraception, de harcèlement sexuel, etc.
- ↻* Réflexion sur l'impact d'une culture ou d'une religion sur la perception de la relation entre deux personnes et analyse des idées acceptées (idées éthiques)
- ↻* Travail sur l'accessibilité de nos actions pour les jeunes les plus éloignés de l'information

NOS 4 DEFIS :

Imaginer et « coor-donner » vie à
un nouveau lieu :

LASSO des initiatives

Imaginer et « coor-donner » vie
en octobre 2019 à :

L'ÉVÉNEMENT

Imaginer et « coor-donner » vie en 2019 à :

La Plateforme de l'Engagement

« Coor-donner » vie à

La Boussole des Jeunes

PREMIER DÉFI

**Imaginer et « coor-donner » vie à
un nouveau lieu :**

LASSO des initiatives

**Créer un tiers-lieu solidaire ouvert à TOUS au cœur du
centre-ville de Metz pour que chaque citoyen en passant
par ces locaux consomme et s'informe local**

**Proposer au tout public un café associatif avec la
possibilité d'offrir un café « suspendu »**

**Promouvoir les actions et les projets locaux tout au long
de l'année**

Créer un espace de Co-working



SECOND DÉFI

**Imaginer et « coor-donner » vie
en octobre 2019 à :**

L'ÉVÉNEMENT

**Fédérateur, tout public et répondant à
tous nos axes de travail**

**Rassembler pendant deux jours en octobre le grand public et
les associations du territoire**

Promouvoir les projets jeunes

Fusionner le festival Canap' et la journée de l'engagement

Créer un évènement INTERGENERATIONNEL

Finir par un « Concert de la Solidarité » gratuit

TROISIÈME DÉFI

Imaginer et « coor-donner » vie en 2019 à :



La Plateforme de l'Engagement

**Créer un outil performant ;
S'adapter aux besoins des associations et des
bénévoles ;
Fédérer; Dynamiser**

Nous sommes partis du constat que les associations ont besoin de bénévoles, elles se font vieillissantes et elles ont des difficultés à trouver des personnes prêtes à s'engager.

Nous proposons de créer un nouvel outil sur le territoire Messin pour communiquer autrement et centraliser les informations en une plateforme intuitive. La société est de plus en plus connectée, il faut que le bénévolat s'adapte aux nouvelles technologies, qu'il soit facile d'accès pour que l'engagement soit « à portée de clic ».

L'objectif principal sera de mettre en relation des individus qui souhaitent donner un peu de leur temps, de leurs compétences et leur énergie avec une association ou une action qui en a besoin.

En devenant la source des besoins en bénévole sur le territoire cette plateforme sera un outil de promotion de l'engagement valorisant les actions de solidarité, les associations et les bénévoles.

Nos actions innovantes ont pour but de valoriser les projets, les personnes, les associations et l'engagement.

Dans ce but, notre association propose de travailler à la mise en place d'une plateforme sous la forme d'un site internet qui recensera les besoins des associations de solidarité en bénévoles pour leurs actions ponctuelles.

QUATRIÈME DÉFI

Animation territoriale du département de la Moselle du dispositif



La Boussole des jeunes est un projet porté par la division des systèmes d'information (DiSI) de la Direction de la jeunesse, de l'éducation populaire et de la vie associative (DJEPVA) et rattaché au Ministère de l'éducation nationale et de la jeunesse.

Service numérique destiné aux jeunes pour mieux les informer dans le domaine de l'emploi, de la formation, du logement, de la santé, et sur tout autre thème jugé important pour le territoire sur lequel la Boussole s'implante.

Nous assurerons :

La diversité et une bonne densité des offres de services proposées aux jeunes

La qualité de relation et de connaissance mutuelle entre professionnels partenaires

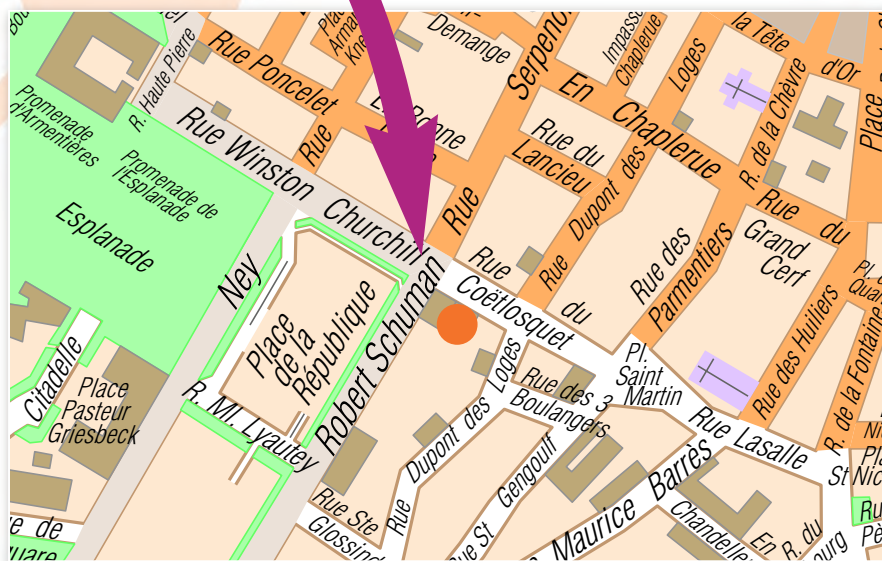
Du développement d'une communauté professionnelle par des échanges d'expérience réguliers, gage d'une plus grande efficacité dans les réponses faites aux jeunes

D'une qualité et d'une régularité de communication vers les jeunes sur les services que la Boussole peut leur rendre, ainsi qu'à leur parentèle et aux tiers sociaux ou éducatifs

Nos financeurs et partenaires



Et bien d'autres encore ...



CRi-Bij
Moselle

1 rue du Coëtlosquet - 57000 METZ

 **03 87 69 04 50**

metz@cribij.fr

 [facebook.com/cri.bij](https://www.facebook.com/cri.bij)

www.cribij.fr

Nos labels :

